

ONLINE KONFERENCIA K PROCESNÉMU RIADENIU

Použitie nástrojov procesného riadenia vo verejnej správe

*Ing. Miloš Ľos
Athean SK s.r.o.
17.9.2024*



Agenda

- Predstavenie
- Témy riešené vo verejnej správe
- Príklady spôsobov použitia nástrojov
- Prehľad nástrojov procesného riadenia

Témy riešené vo verejnej správe

Témy riešené vo verejnej správe

- 2011-2013: Generální ředitelství cel ČR – Komplexní zavedení procesního řízení a procesní optimalizace v CS (<https://www.celnisprava.cz/cz/o-nas/procesni-rizeni-v-cs-cr/Stranky/default.aspx>)
- 2017-2020: Lesy ČR – Tvorba procesných smerníc (<https://lesy-cr.cz/pocesni-smernice/>)
- 2017-2018: Státní zemědělský intervenční fond (SZIF) – Tvorba procesní mapy
- 2018-2020: Ministerstvo financií SR – Mapovanie a analýza stavu podporných a administratívnych procesov vo vybraných inštitúciách verejnej správy (<https://ces.mfsr.sk/ces/mapovanie-procesov/>)
- 2021-2022: Ministerstvo životného prostredia SR – Testovanie možností použitia procesov

Témy riešené vo verejnej správe

Státní zemědělský intervenční fond (SZIF) - Tvorba procesní mapy

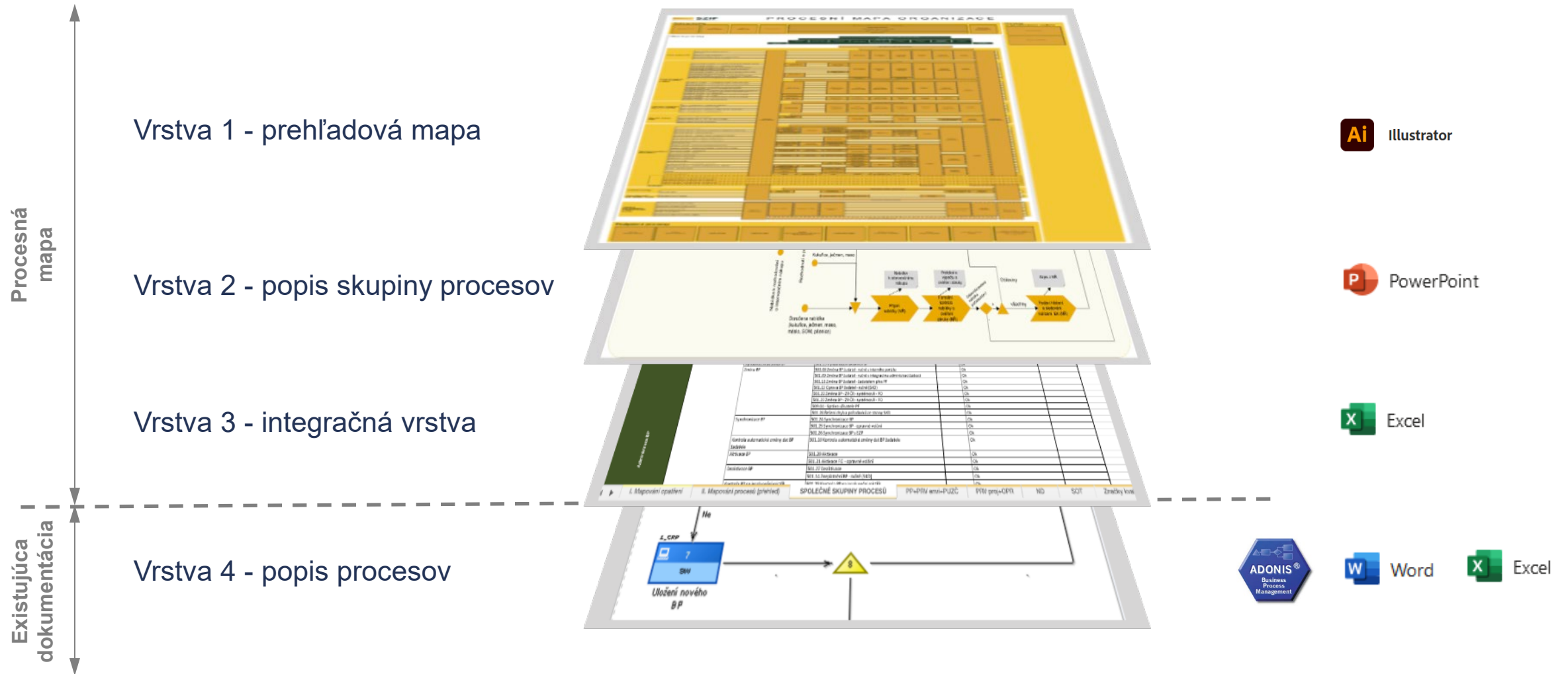
Ciele

SZIF je akreditovaná platobná agentúra, ktorá sprostredkováva finančnú podporu poľnohospodárstvu z európskych a národných zdrojov.

Cieľom projektu bolo:

- Navrhnuť hierarchickú štruktúru dokumentácie
- Vytvoriť zastrešujúcu vrstvu systému smerníc a hierarchického procesného modelu
- Vybudovať platformu pre analýzu dopadu zmien na procesy SZIF

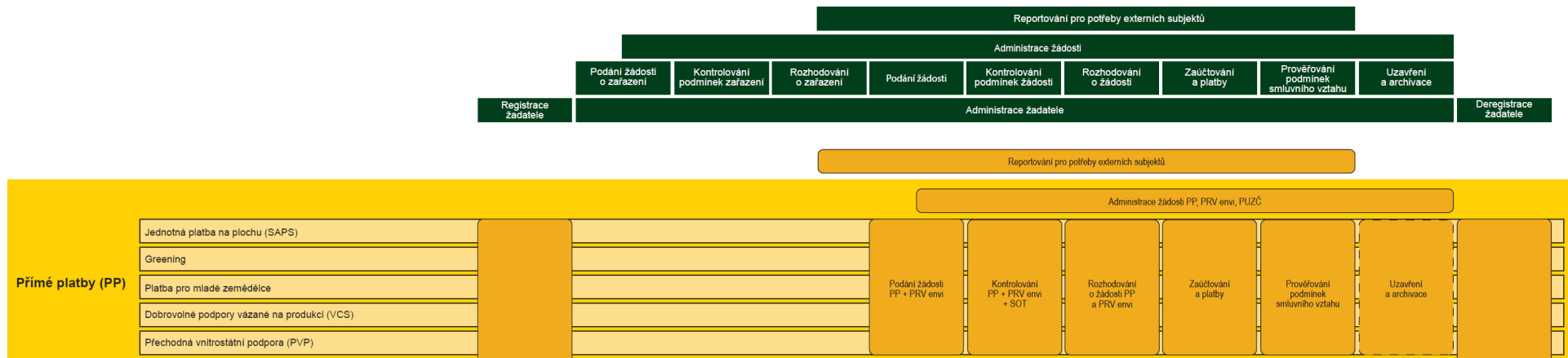
Vrstvy procesnej mapy a použité nástroje



Členenie procesnej mapy

Riadiace procesy – nastavenie organizácie a jej procesov

Hlavné procesy – realizácia hlavného predmetu činnosti organizácie



Podporné procesy – vytvárat' a udržiavat' prostredie pre všetky činnosti organizácie

Témy riešené vo verejnej správe

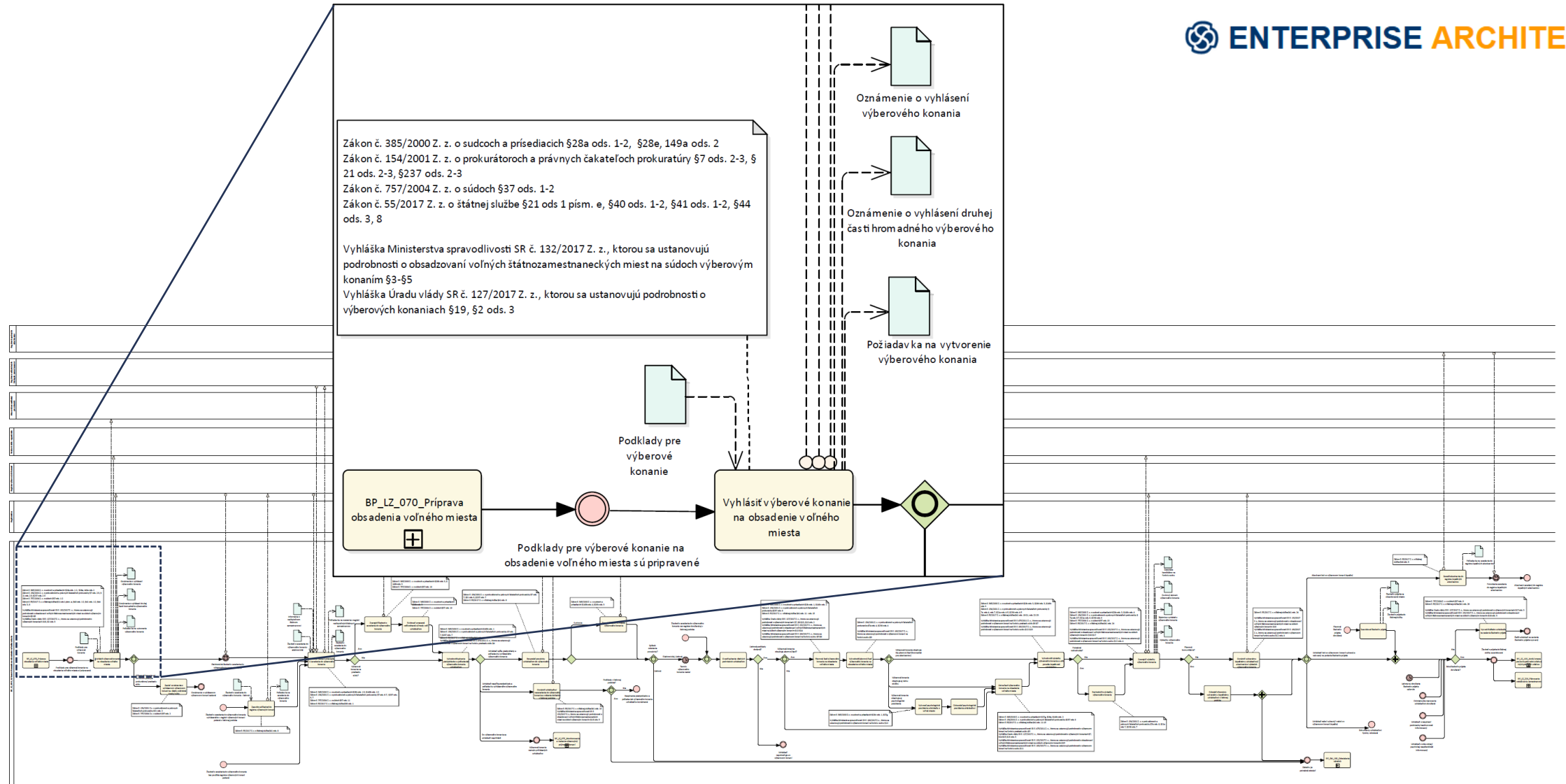
Ministerstvo financií SR – Mapovanie a analýza stavu podporných a administratívnych procesov vo vybraných inštitúciách verejnej správy

Ciele

Cieľom projektu bolo:

- Zmapovať podporné a administratívne činnosti vo vybraných inštitúciách verejnej správy
- Analyzovať stav činnosti
- Navrhnúť optimalizované a unifikované procesy
- Identifikovať potenciálne pokrytie procesov riešením SAP

Zachytenie procesu – BP_LZ_080_Výberové konanie na obsadenie voľného miesta



Spojenie získaných informácií s procesným modelom

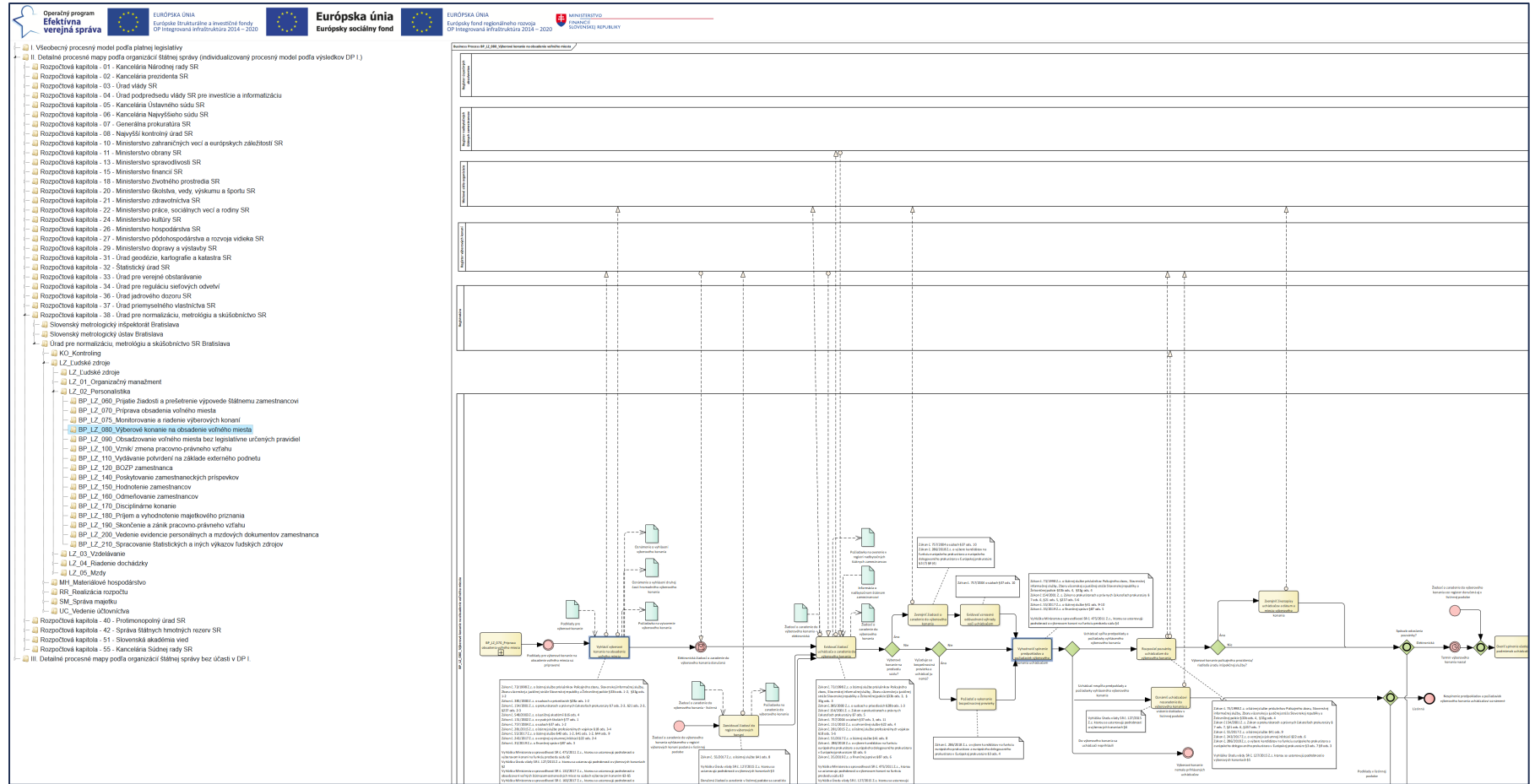


Odpovede z dotazníkov

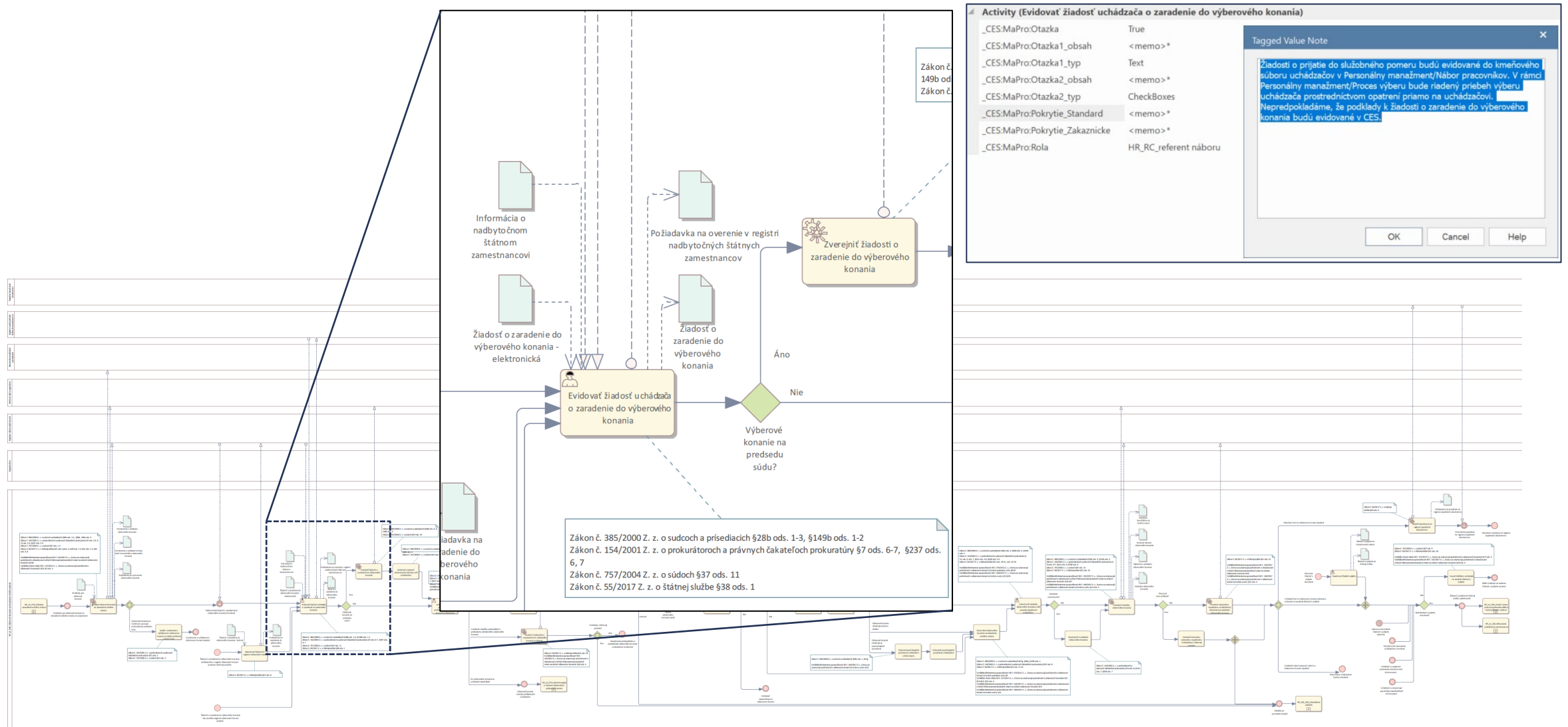
Vygenerovanie dát pre zobrazenie



Procesy v EA



Vytvorenie návrhu úpravy procesu s potenciálnym pokrytím IS



Témy riešené vo verejnej správe

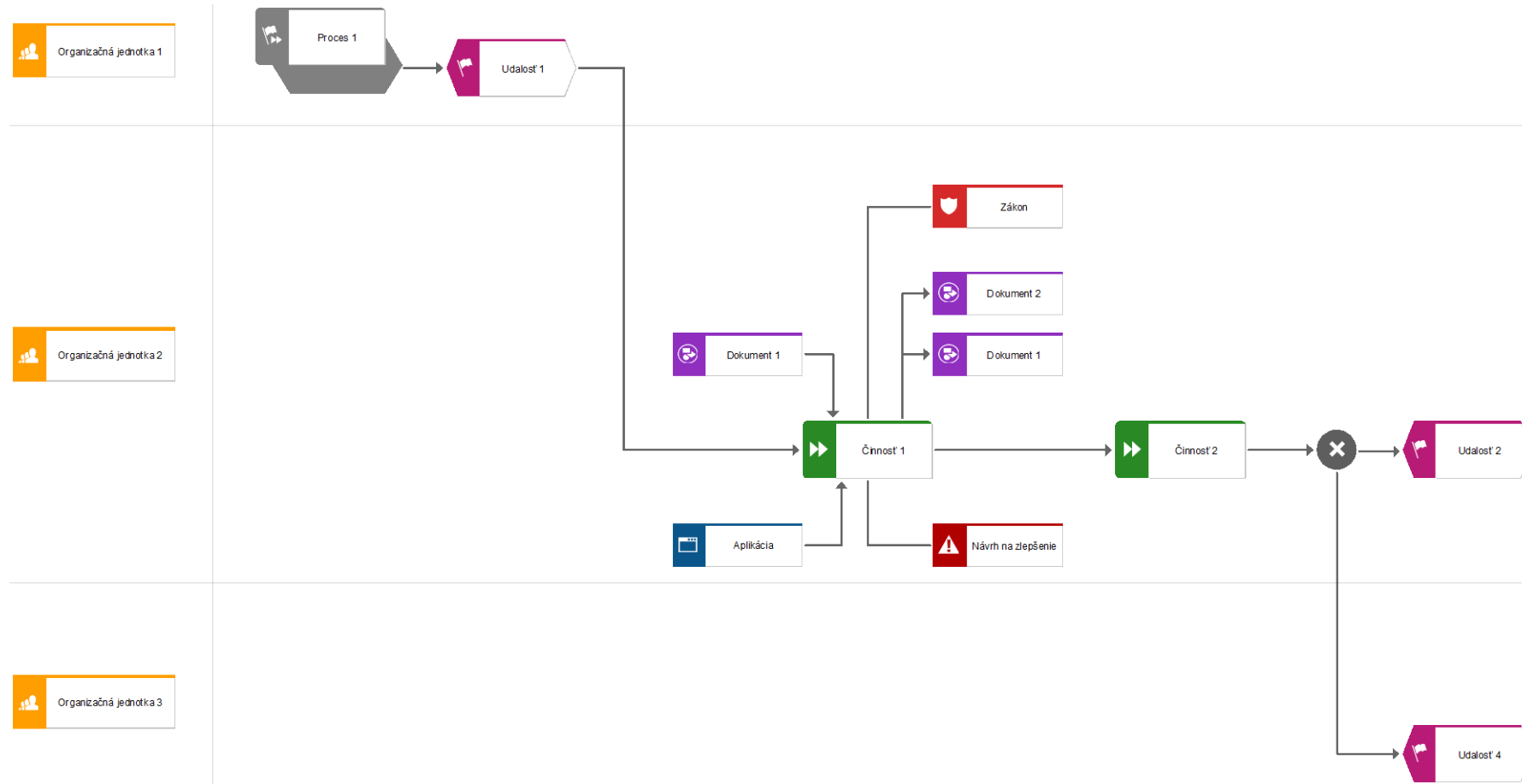
Ministerstvo životného prostredia SR - Testovanie možností použitia procesov

Ciele

Cieľom projektu bolo:

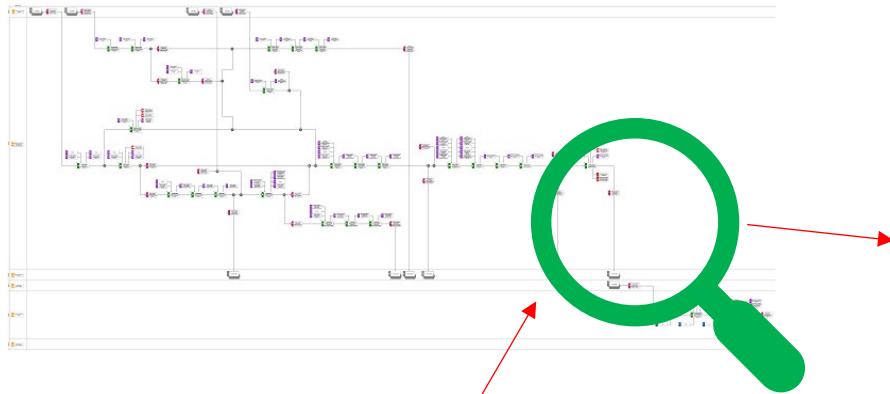
- Oboznámiť zamestnancov s možnosťami nástroja
- Navrhnuť metodiku popisu procesov
- Namodelovať vybrané procesy a zaevidovať súvisiace informácie
- Použiť namodelované procesy na identifikáciu návrhov na zlepšenie

Princíp zachytenia procesu



Identifikácia potenciálu na zlepšenie

GL_409-2011_050_Schvaľovanie vypracovaného/ aktualizovaného a zmeny plánu prác na odstránenie environmentálnej záťaže



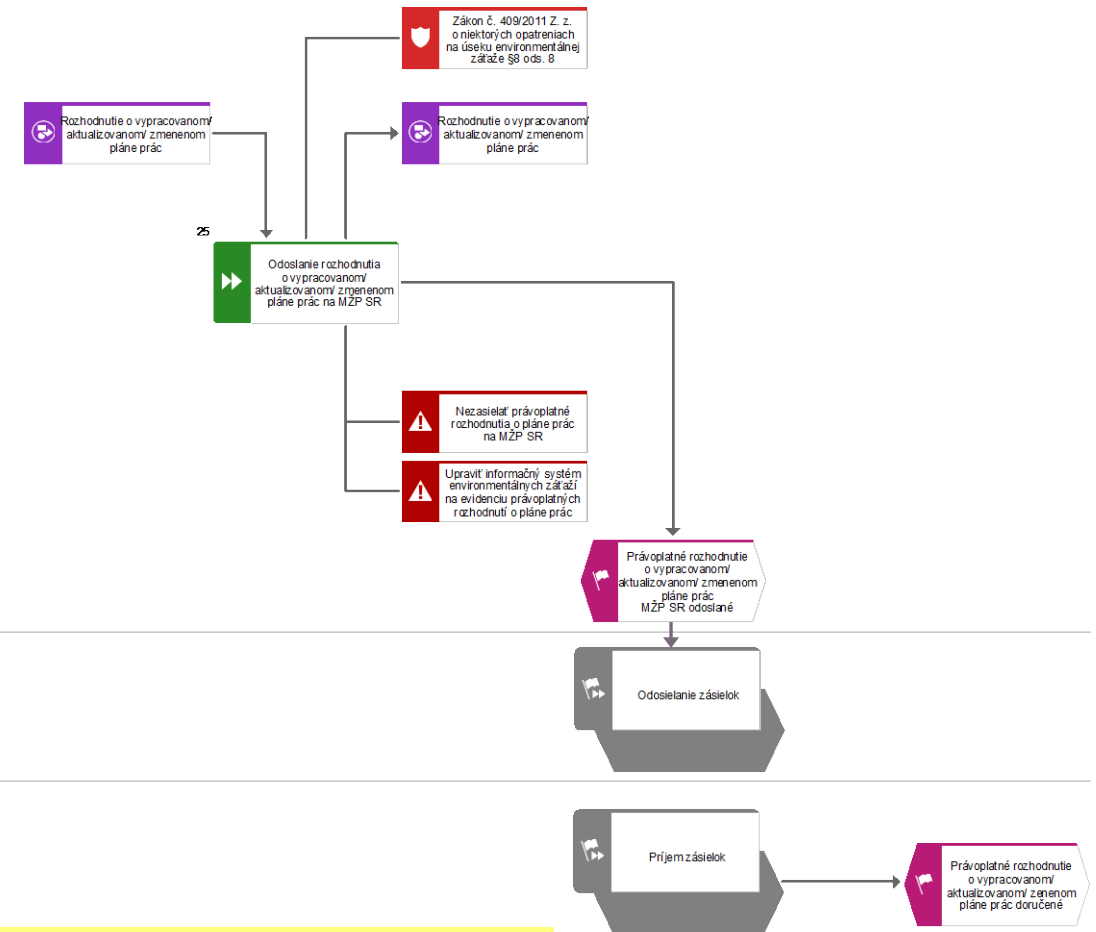
§ 8 Plán prác

- (1) Pôvodca, povinná osoba alebo príslušné ministerstvo sú povinní predložiť okresnému úradu v sídle kraja na schválenie plán prác
- ...
- (7) Pôvodca, povinná osoba alebo príslušné ministerstvo sú povinní zabezpečiť aktualizáciu plánu prác každých šesť rokov až do doby ukončenia realizácie plánu prác a zohľadniť pri aktualizácii už vykonané geologické práce; po aktualizácii plánu prác požiadajú okresný úrad v sídle kraja o vydanie rozhodnutia o schválení aktualizovaného plánu prác.
- (8) Právoplatné rozhodnutie o schválení plánu prác, právoplatné rozhodnutie o schválení aktualizovaného plánu prác a právoplatné rozhodnutie o schválení zmeny plánu prác zašle okresný úrad v sídle kraja bezodkladne ministerstvu na účely aktualizácie údajov v informačnom systéme environmentálnych záťaží a Slovenskej inšpekcii životného prostredia (ďalej len „inšpekcia“).

Okresný úrad v sídle kraja -
Odbor starostlivosti
o životné prostredie

Okresný úrad v sídle kraja -
Podateľňa

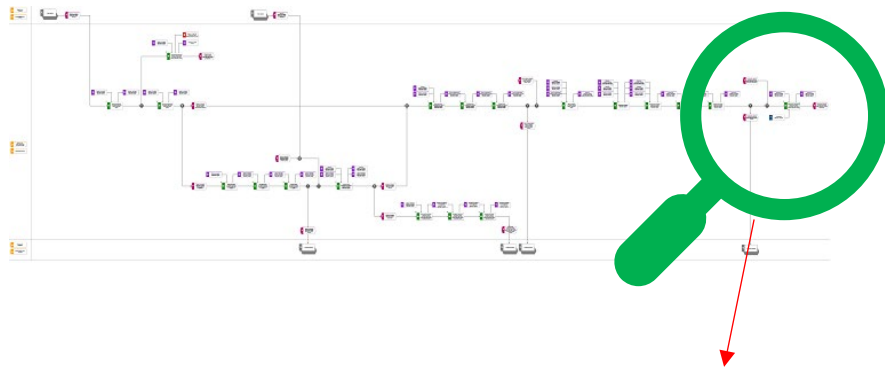
Oddelenie správy
majetku a registratúry



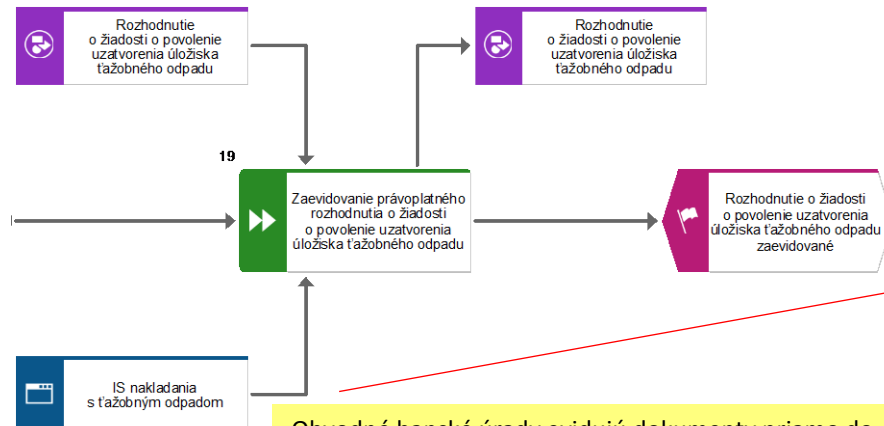
Dokumenty si medzi organizáciami zasielame. Pritom pre ten istý organizačný útvar podľa iného zákona evidujú spolupracujúce organizácie dokumenty priamo do informačného systému.

Identifikácia požiadavky na legislatívnu zmenu

GL_514-2008_050_Konanie o uzavretí úložiska ťažobného odpadu



- Okresný úrad - Odbor starostlivosti o životné prostredie
- Obvodný bankský úrad



Obvodné bankské úrady evidujú dokumenty priamo do informačného systému nakladania s ťažobným odpadom, aj keď v zákone to nie je upravené.

IS NTO Informačný systém nakladania s ťažobným odpadom enviro portál

Základné informácie Register dokumentov Register prevádzkovateľov Register úložísk Register závažných havárií Sieťové služby Prihlásiť

Register úložísk - Prevádzkované

Kraj:
 Okres:
 Hľadaný reťazec:
 Zobrazit' úložiská v mape

Celkový počet záznamov : 102						
	Id	Názov	Schvaľovací orgán	Prevádzkovatelia	Dotknuté územie	Typ úložiska
	1224	Jelšava - Je-DM-O - odkalisko	Obvodný bankský úrad v Spišskej Novej Vsi	1. Slovenské magnetové závody, a. s. Jelšava, 31605340	Kraj: Banskobystrický Okres: Revúca Obec: Jelšava	A Odkalisko

IS NTO Informačný systém nakladania s ťažobným odpadom enviro portál

Základné informácie Register dokumentov Register prevádzkovateľov Register úložísk Register závažných havárií Sieťové služby Prihlásiť

Informácie o úložisku

Základné informácie o úložisku

Názov úložiska:	Jelšava - Je-DM-O - odkalisko
Druh:	Odkalisko

Schvaľovateľ:	Obvodný bankský úrad v Spišskej Novej Vsi
Dátum poslednej kontroly:	19.06.2020
Kontrolu vykonal:	Ministerstvo životného prostredia SR

Zaradenie úložiska

Rozhodnutie o zaradení úložiska
 Dokument typu Rozhodnutie, vložil Pažitná Zuzana, Obvodný bankský úrad v Spišskej Novej Vsi, 19.10.2010

Plán nakladania

Rozhodnutie o schválení plánu nakladania
 Dokument typu Rozhodnutie, vložil Pažitná Zuzana, Obvodný bankský úrad v Spišskej Novej Vsi, 22.10.2010

plán nakladania
 Dokument typu Plán nakladania, vložil Pažitná Zuzana, Obvodný bankský úrad v Spišskej Novej Vsi, 26.06.2015

Monitoring a kontroling

Súhrnná správa o výsledkoch monitoringu a kontrol za rok 2016
 Dokument typu Správa, vložil Pažitná Zuzana, Obvodný bankský úrad v Spišskej Novej Vsi, 16.10.2017

Prehľad nástrojov procesného riadenia

Používané nástroje procesného riadenia

Microsoft (<https://www.office.com>)

- MS Excel
- MS Power Point
- MS Word
- MS Visio

Sparx (<https://sparxsystems.com/>)

- Sparx Enterprise Architect

BOC Group (<https://www.boc-group.com/en/>)

- ADONIS

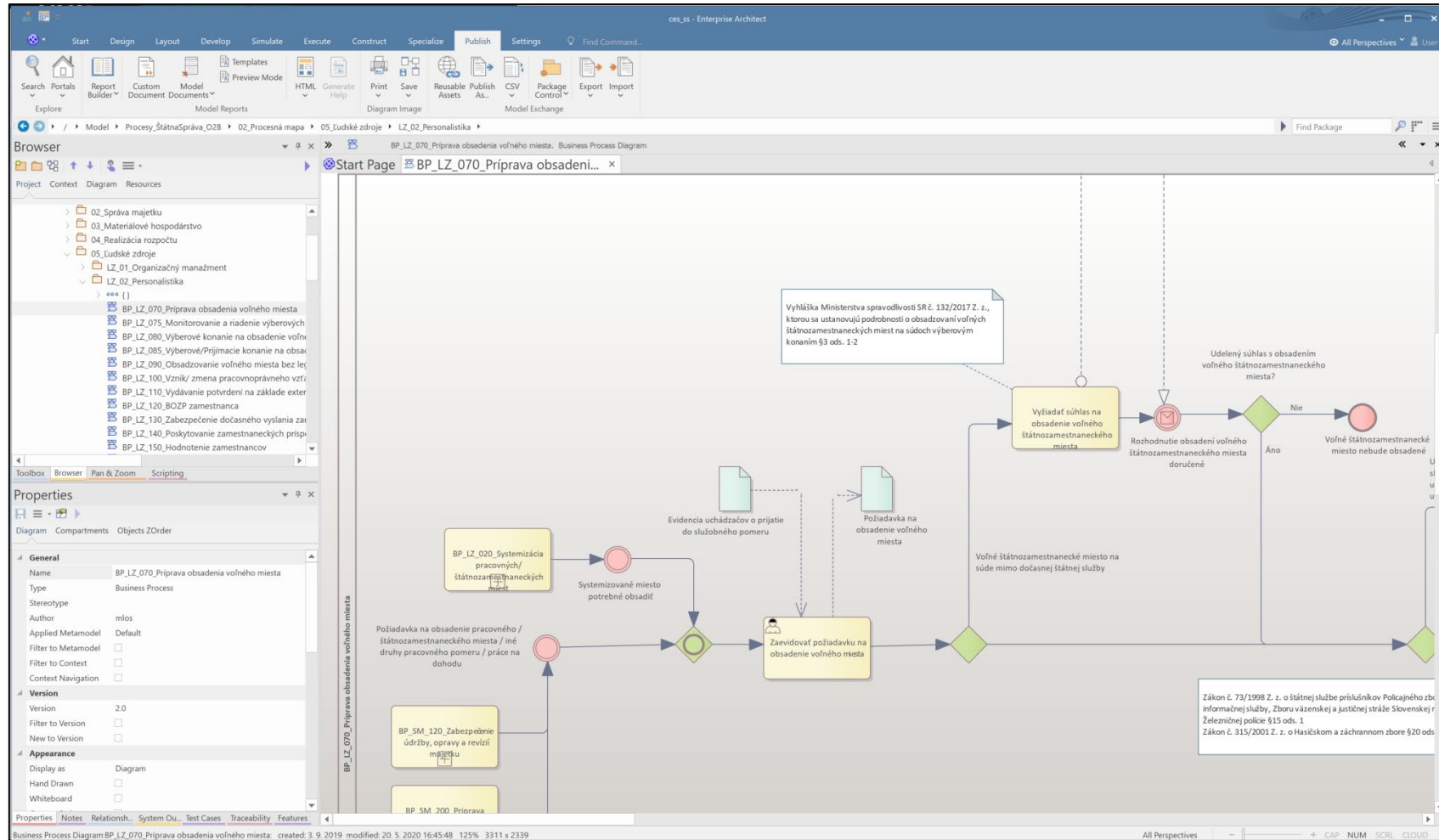
Software AG (<https://aris.com/>)

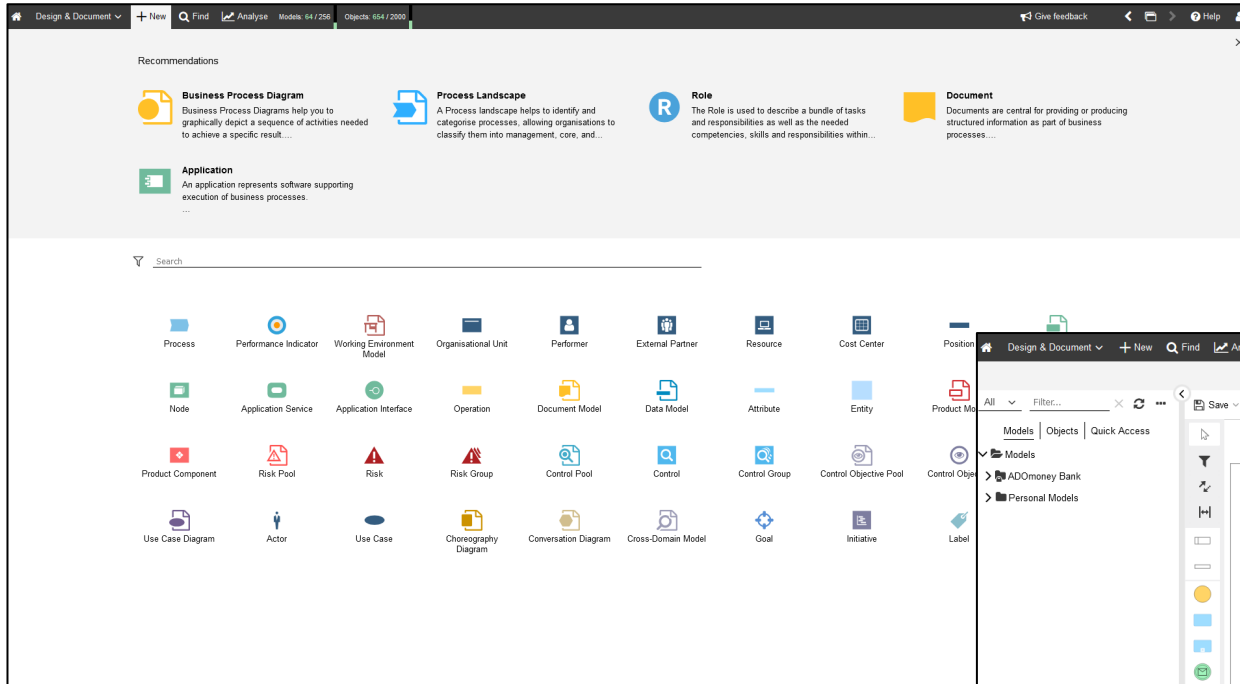
- ARIS

SAP (<https://www.signavio.com/>)

- SAP Signavio

Sparx Enterprise Architect





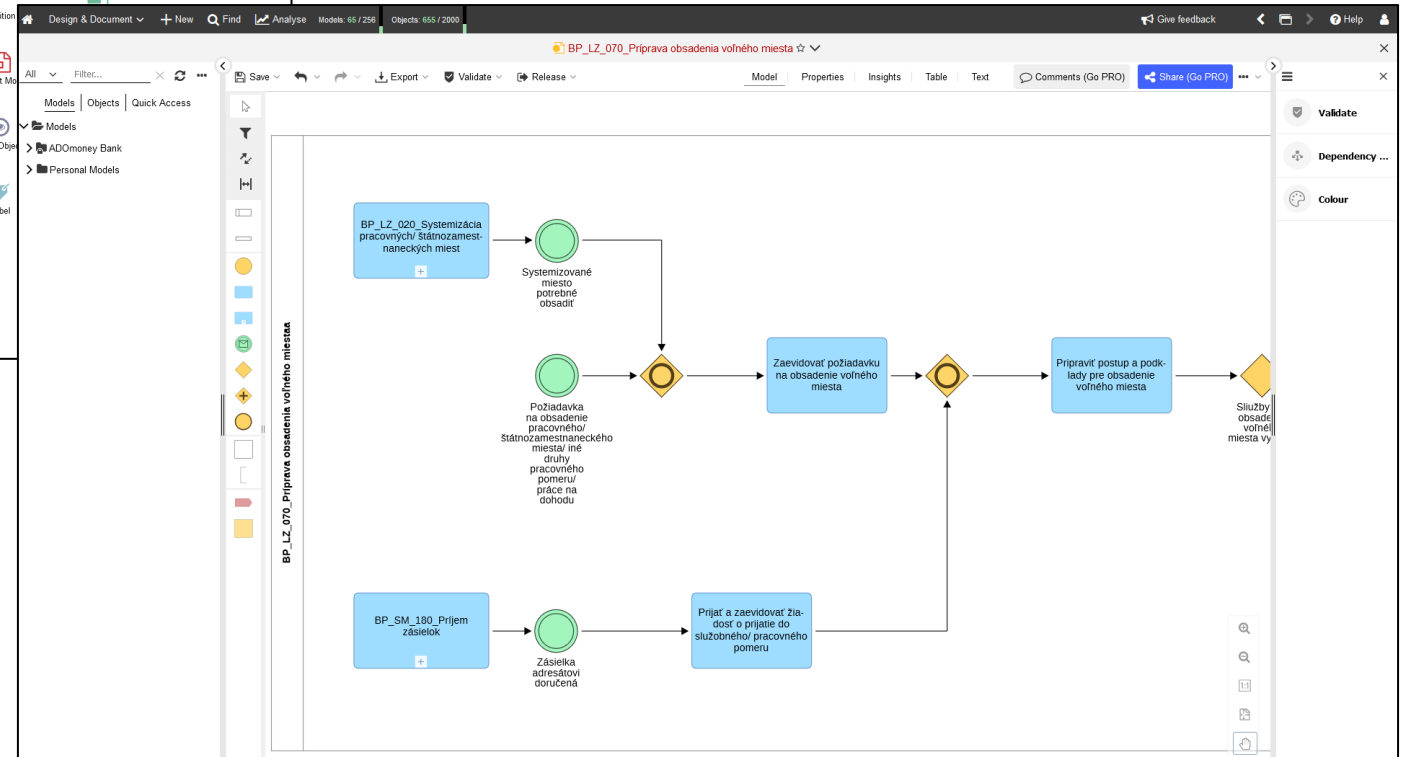
Design & Document | + New | Find | Analyse | Models: 64 / 258 | Objects: 654 / 2000 | Give feedback | Help

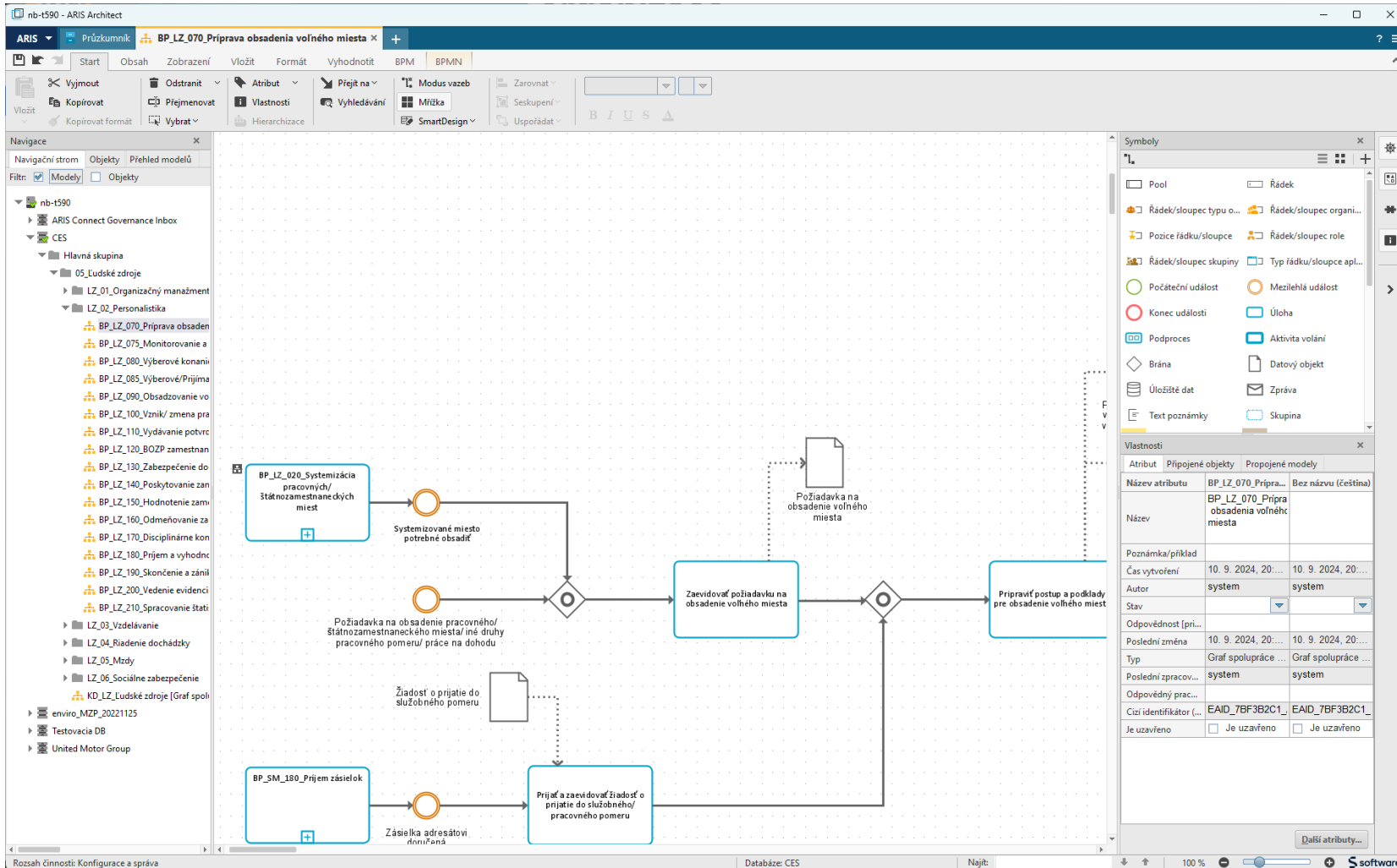
Recommendations

- Business Process Diagram**
Business Process Diagrams help you to graphically depict a sequence of activities needed to achieve a specific result....
- Process Landscape**
A Process landscape helps to identify and categorise processes, allowing organisations to classify them into management, core, and....
- Role**
The Role is used to describe a bundle of tasks and responsibilities as well as the needed competencies, skills and responsibilities within....
- Document**
Documents are central for providing or producing structured information as part of business processes....
- Application**
An application represents software supporting execution of business processes....

Search

Process, Performance Indicator, Working Environment Model, Organisational Unit, Performer, External Partner, Resource, Cost Center, Position, Product Model, Node, Application Service, Application Interface, Operation, Document Model, Data Model, Attribute, Entry, Product Component, Risk Pool, Risk, Risk Group, Control Pool, Control, Control Group, Control Objective Pool, Control Object, Use Case Diagram, Actor, Use Case, Choreography Diagram, Conversation Diagram, Cross-Domain Model, Goal, Initiative, Label





SAP Signavio (cloud)

The image displays the SAP Signavio interface, divided into two main sections: 'Process Collaboration Hub' and 'Process Manager'.

Process Collaboration Hub (Top Left): Shows a navigation menu with 'Process Examples', 'Core Processes', and 'Support Processes'. A 'Shared Documents' section displays 'Process Examples' with a 'Last updated diagrams' list. A table below lists process documents:

Name	Type	Description
Core Processes	Folder	
Support Processes	Folder	
Level 1 - Value Chain ACME AG	Value Chain	Published

Process Manager (Bottom): Displays a BPMN diagram titled 'BP_LZ_070_Priprava obsadenia ...'. The diagram shows a flow starting with a start event 'Systemizované miesto potrebné obsadiť', leading to a task 'BP_LZ_020 Systemizácia pracovných/ štátnozamestnaneckých miest'. This is followed by a decision event 'Požiadavka na obsadenie pracovného/ štátnozamestnaneckého miesta/ iné druhy pracovného pomeru/ práce na dohodu'. The flow then branches into two paths: one leading to 'Zaevidovať požiadavku na obsadenie voľného miesta' and another to 'Prijatá a zaevidovaná žiadosť o prijatie do služobného/ pracovného pomeru'. Both paths converge at a decision event 'Požiadavka na obsadenie voľného miesta', which leads to 'Pripraviť postup a podklady pre obsadenie voľného miesta'. The final task is 'Služby pri konaní', which leads to an end event 'Podklady pre výberové konanie'. The diagram also includes a 'Ziadosť o prijatie do služobného pomeru' task and a 'Zásielka adresátovi doručená' task.

Attributes (BPMN-Diagram) Panel (Right): Shows search and attribute options. The 'Main Attributes' section includes:

- Name
- Documentation
- Process type: None
- Diagram orientation: horizontal

The 'Diagram relations' section includes 'Linking Diagrams' and 'Linking Journeys'. The 'Variant Management' section indicates 'This diagram is not part of a variant group.'

Bežné/ všeobecné požiadavky na nástroje procesného riadenia

- Použiteľnosť na rôzne účely – procesy, ciele, riziká, IT a pod.
- Jednoduché/ moderné používateľské rozhranie
- Možnosť evidovať okrem grafických objektov aj textové/ číselné informácie, príp. odkazy
- Identifikácia miest použitia grafických objektov v diagramoch
- Reporty z/ do MS Excel/ MS Word
- Lokalizácia používateľského prostredia v slovenčine/ češtine
- Zdieľanie procesov s ich vlastníkmi a pripomienkovanie procesov
- Analýza procesov
- Použitie zachytených informácií na ďalšie účely – audity, monitorovanie výkonnosti, podpora implementácie informačných systémov a pod.
- Lacné 😊

Záver

Záver

Modelovanie procesov v nástrojoch procesného riadenia vytvára základ, z ktorého je možné čerpať informácie pre rôzne úlohy, ktoré organizácie potrebujú riešiť

Existuje množstvo rôznych nástrojov procesného riadenia

Dôležití sú ale ľudia, ktorí nástroje procesného riadenia vedia vhodne použiť pre napĺňanie cieľov organizácie

Ďakujem za pozornosť!

Athean SK

Mlynská 54, 919 43 Cifer

milos.los@atheat-sk.com, <http://www.atheat-sk.com>